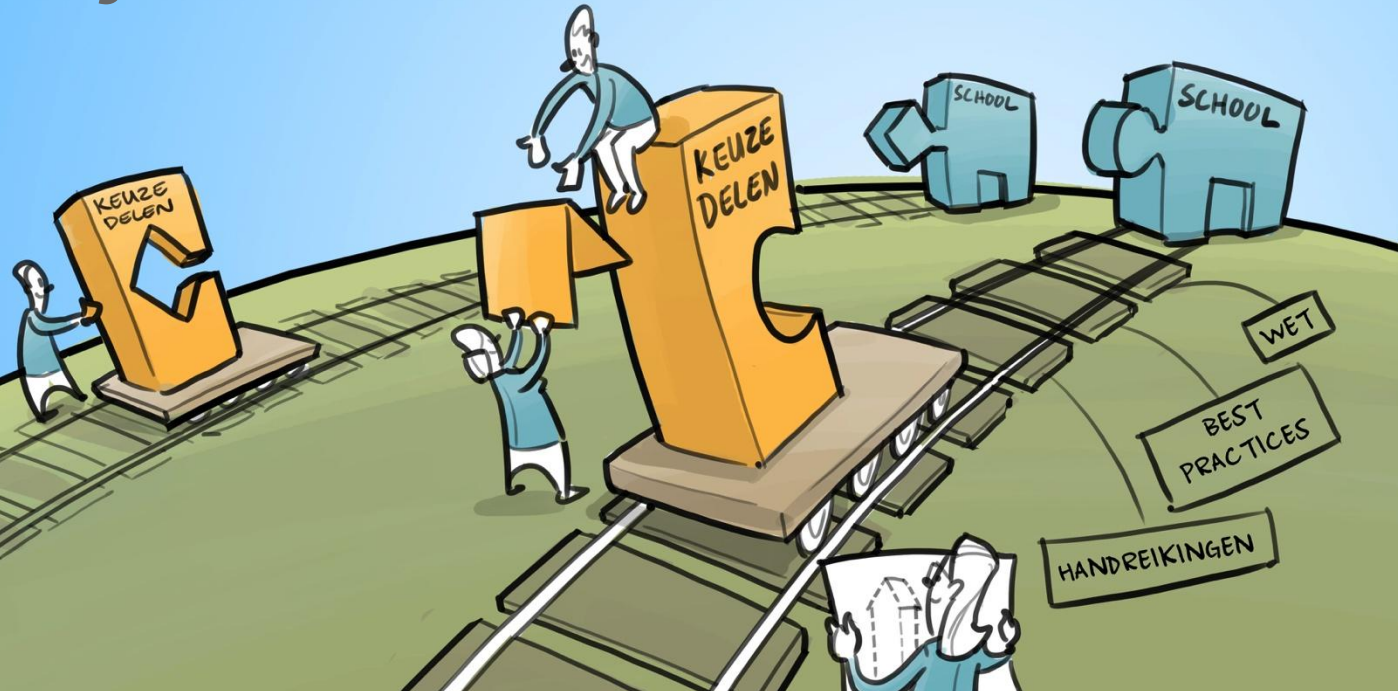


Herziening **MBO**

Het jaar van de waarheid!



Wat was al bekend?

- › **Keuzedelen zijn gekoppeld aan kwalificaties**
- › **Student moet wat te kiezen hebben**
- › **Configuraties helpen bij organiseerbaarheid**
- › **Mogelijkheid tot uitvoer van keuzedelen in de BPV, bij ieder erkend leerbedrijf**
- › **Hoogte resultaat keuzedeel telt niet mee voor slaag/zak beslissing**
- › **Keuzedeelverplichting vastgesteld per soort opleiding**

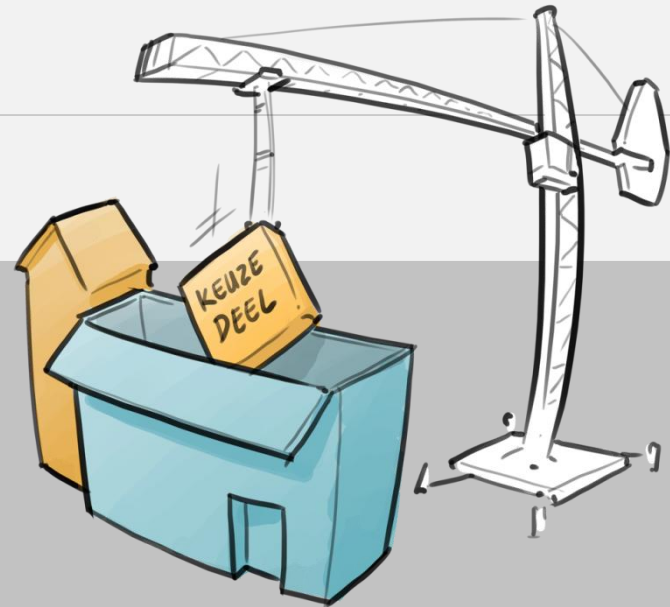
Wijzigingen na behandeling Tweede Kamer

- › **Mogelijkheid voor scholen tot afwijken van deel van keuzedeelverplichting met vormende vakken**
- › **Mogelijkheid voor studenten om ook een verzoek in te dienen voor het volgen van niet-gekoppelde keuzedelen**
- › **Invoering van keuzedelen als onderdeel van de slaag-zakbeslissing (cohort 2018-2019)**



Grip op de herziening: implementatievraagstukken

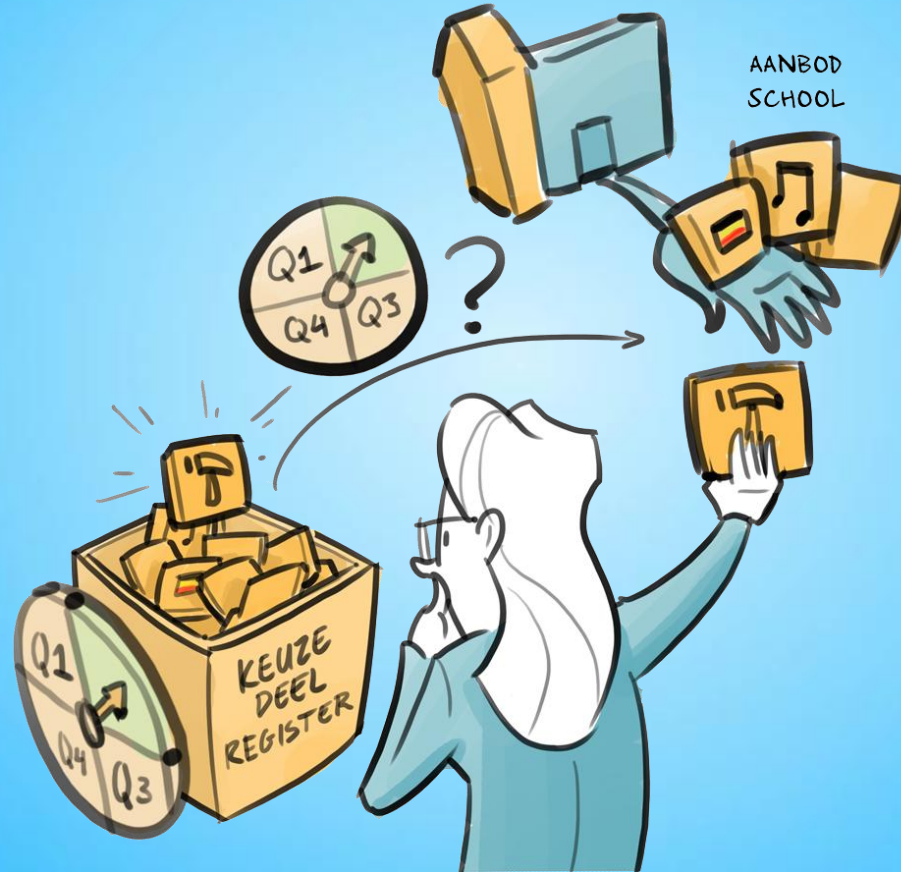
- › **1. Aanbod voor keuzedelen bepalen**
- › **2. Kiezen voor keuzedelen**
- › **3. Uitvoeren van keuzedelen**



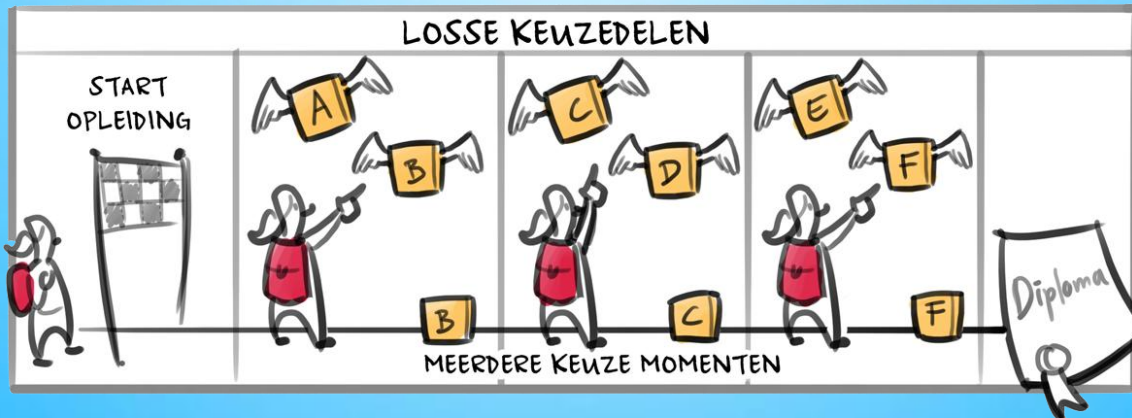
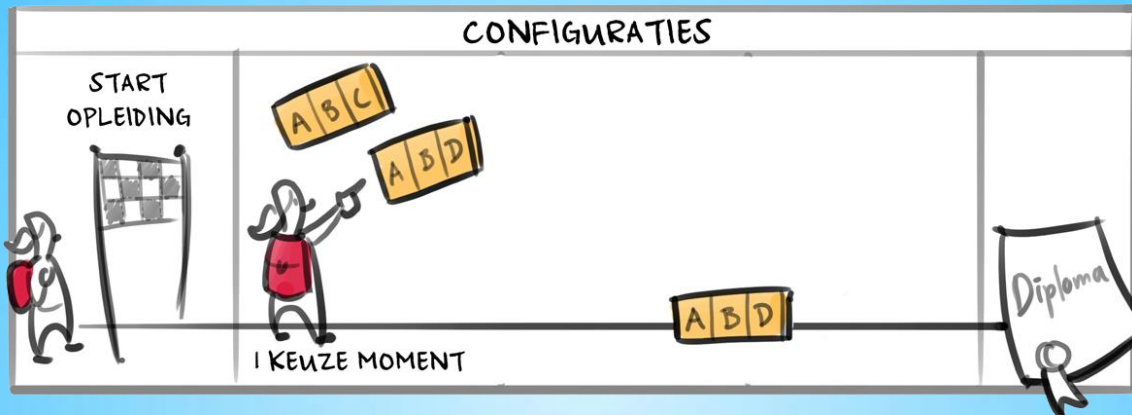
1. Aanbod bepalen



Aanbod keuzedelen actueel houden



Keuze voor losse keuzedelen vs. configuraties



Werken met configuraties

- › **Configuraties zijn een keuzedeel of combinatie van keuzedelen waarmee aan de keuzedeelverplichting wordt voldaan**
- › **Configuraties bestaan uit gekoppelde keuzedelen**
- › **Werken met configuraties betekent dat er voor de student 1 keuzemoment is**
- › **Op het keuzemoment ten minste keuze uit 2 configuraties bijv. ABC of DEF**
- › **Configuraties met uitgestelde keuzes, AB? en AB?, wordt ontraden**
- › **Rekening houden met impact van verzoeken voor niet-gekoppelde keuzedelen**

Omvang studielast keuzedeelverplichting

Kwalificatie	Soort opleiding	Keuzedeelverplichting
Niveau 1	Entreeopleiding	240 klokuren
Niveau 2	Basisberoepsopleiding	480 klokuren
Niveau 3	Vakopleiding	720 klokuren
Niveau 4	Middenkaderopleiding 3 jr	720 klokuren
Niveau 4	Middenkaderopleiding > 3 jr	960 klokuren
Niveau 4	Specialistenopleiding	240 klokuren

De keuzedeelverplichting moet gevuld worden met één of meerdere keuzedelen

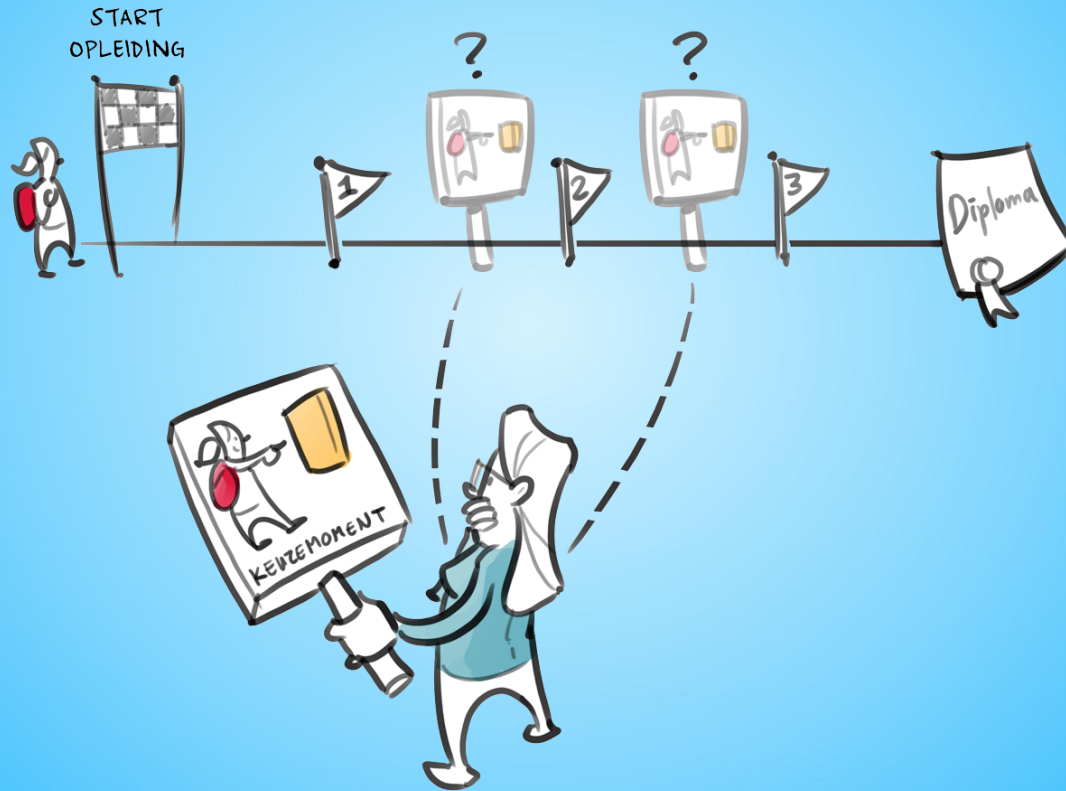
Gemotiveerd afwijken van de keuzedeelverplichting

- › **Scholen mogen per opleiding (= crebo) gemotiveerd afwijken van de keuzedeelverplichting met een onderdeel van 240 sbu**
- › **Invulling met persoonlijke, culturele of levensbeschouwelijke vorming**
- › **Vereiste: onderwijs van voldoende kwaliteit en géén overlap met kwalificatie**
- › **BOT telt mee voor onderwijstijd, BPV niet**
- › **Entree- en specialistenopleidingen zijn uitgezonderd**

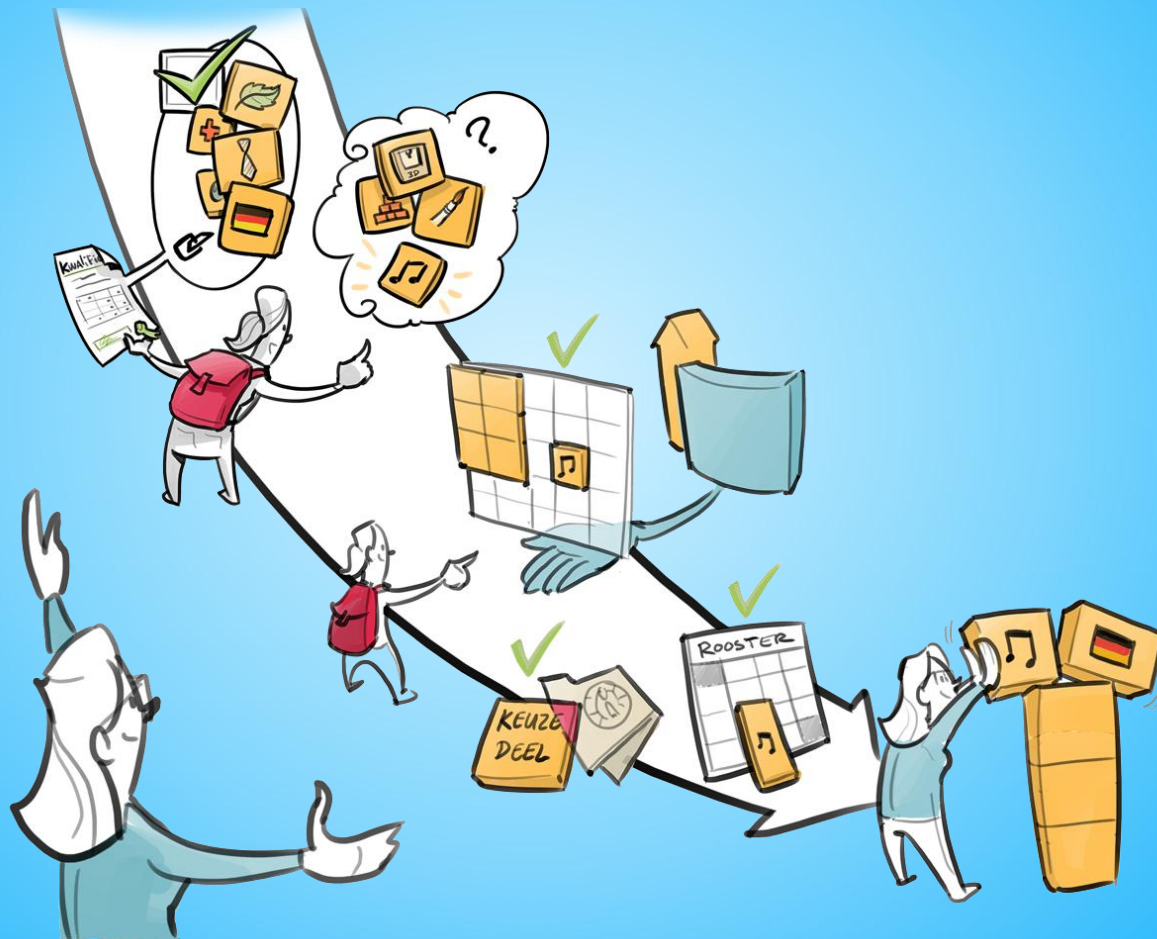
2. Kiezen voor keuzedelen



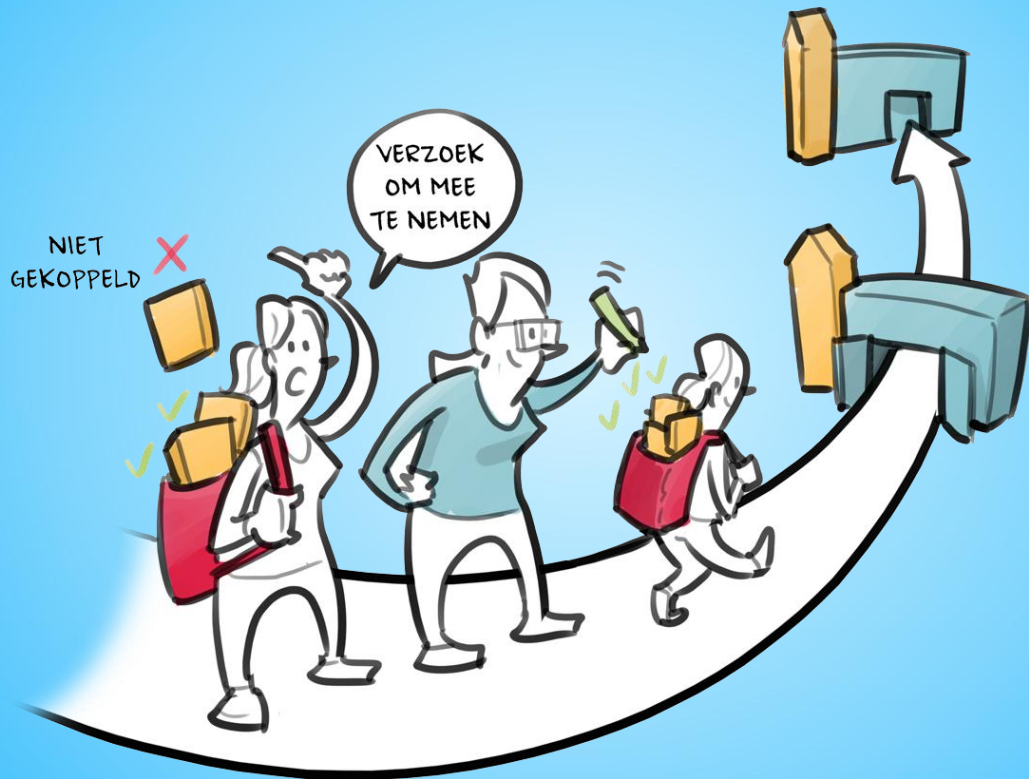
Keuzemomenten bepalen



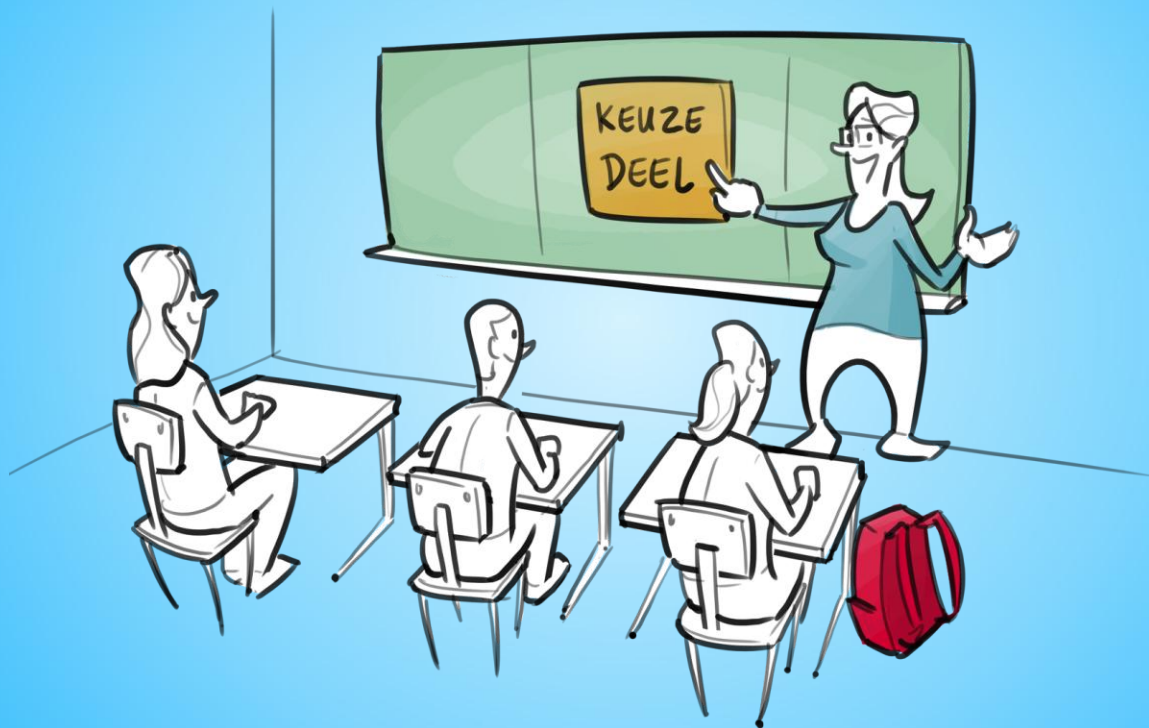
Kiezen voor niet-gekoppelde keuzedelen



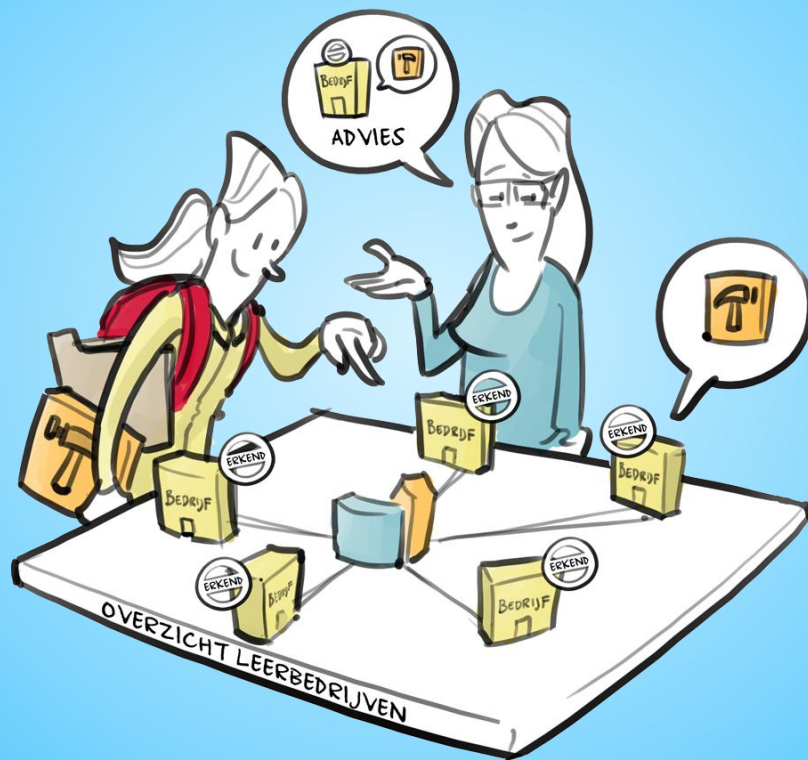
Niet-gekoppelde keuzedelen bij doorstroom, een kans!



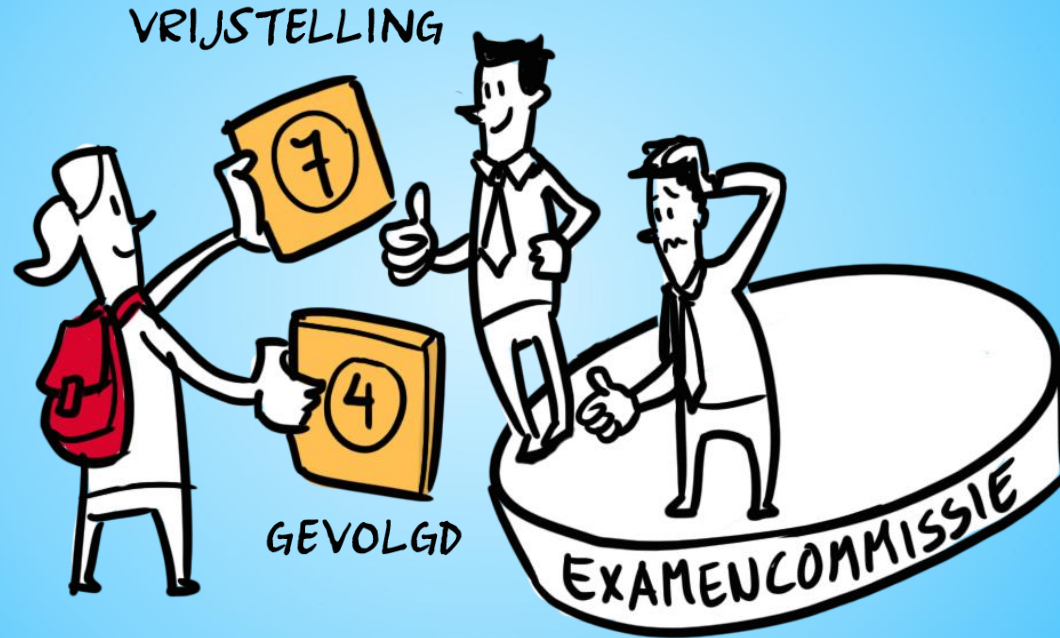
3. Uitvoeren van keuzedelen



Vorbereiding op BPV in het kader van keuzedelen



Afspraken maken over omgang met vrijstelling



Rekening houden met keuzedelen als onderdeel van slaag-zakbeslissing



Monitoring inzet keuzedelen

- › **Vanaf 2016 gaat een monitoringtraject vanuit regie van start**
- › **Geeft inzicht in de werking van keuzedelen vanaf 1 augustus 2016 en daarna**
- › **Belicht zowel de ontwikkelkant van het register als het gebruik in de praktijk**
- › **Speciale aandacht voor slaag-zak, vorming en niet-gekoppelde keuzedelen**
- › **In de eerste helft van 2016 vindt de voorbereiding plaats, eerste daadwerkelijke meeting voorzien voor oktober 2016**

Nieuwe keuzedelen vaststellen

- › **1 april worden er ca 60 nieuwe keuzedelen vastgesteld**
- › **1 juli worden er ca 140 nieuwe keuzedelen vastgesteld**
- › **En hoeveel er 1 oktober bijkomen weten we nog niet...**

Impactanalyse

- › **Aanpassingen na behandeling Tweede Kamer aanleiding om impact analyse te starten**
- › **Analyse richt zich op de uitvoering; aanbieden van keuzedelen, kiezen van keuzedelen, uitvoeren van keuzedelen, examinering en verantwoording**
- › **Wet- en regelgeving is kader stellend**
- › **Analyse wordt onder verantwoordelijkheid van regie voorbereid en uitgevoerd samen met het veld**
- › **Resultaat: inzicht (wat gaat goed, wat kan beter), verbetervoorstellen en implementatiescenario's**